



Gümrük Çözümleri

Hızlı İhracat - ETGB

Ajanda

UPS Worldwide Services

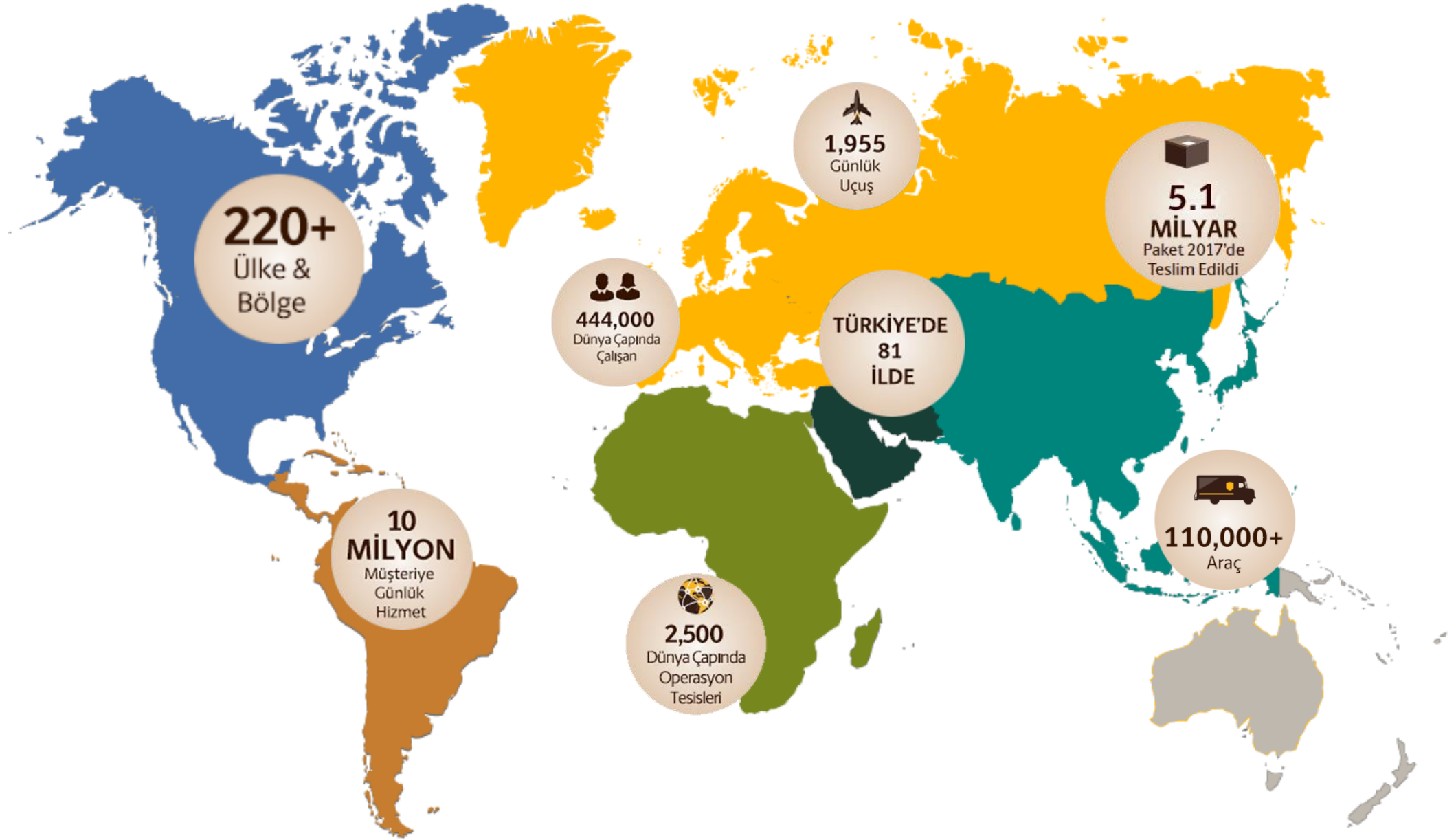
UPS Hızlı İhracat

İade Süreci

UPS Cross-Borders Operasyon (AB)

UPS Cross-Borders Operasyon (ABD)

UPS World Ease®



Ajanda

UPS Worldwide Services

UPS Hızlı İhracat

İade Süreci

UPS Cross-Borders Operasyon (AB)

UPS Cross-Borders Operasyon (ABD)

UPS World Ease®



UPS Hızlı İhracat

ETGB

UPS Hızlı İhracat – ETGB Tanımı

ETGB : Elektronik Ticaret Gümrük Beyannamesi 28.01.2010 tarih ve 27476 sayılı R.G.'de yayımlanan Gümrük Genel Tebliği – Posta Hızlı Kargo Taşımacılığı Seri no:1 ile posta ve hızlı kargo taşımacılığı kapsamında belirli limitlerde ihracat rejimine konu eşya ile serbest dolaşıma giriş rejimine konu ticari miktar ve mahiyet arz etmeyen eşya ile numunelik eşya ve modellerin gümrük beyanı dahil tüm gümrük işlemlerinin posta ve hızlı kargo taşımacılığı yapan şirketler tarafından dolaylı temsil yoluyla takip edilip sonuçlandırılması düzenlenmiştir.

İhracat Kapsam :

- 300 kg , 15000 EUR bedelli ve bedelsiz

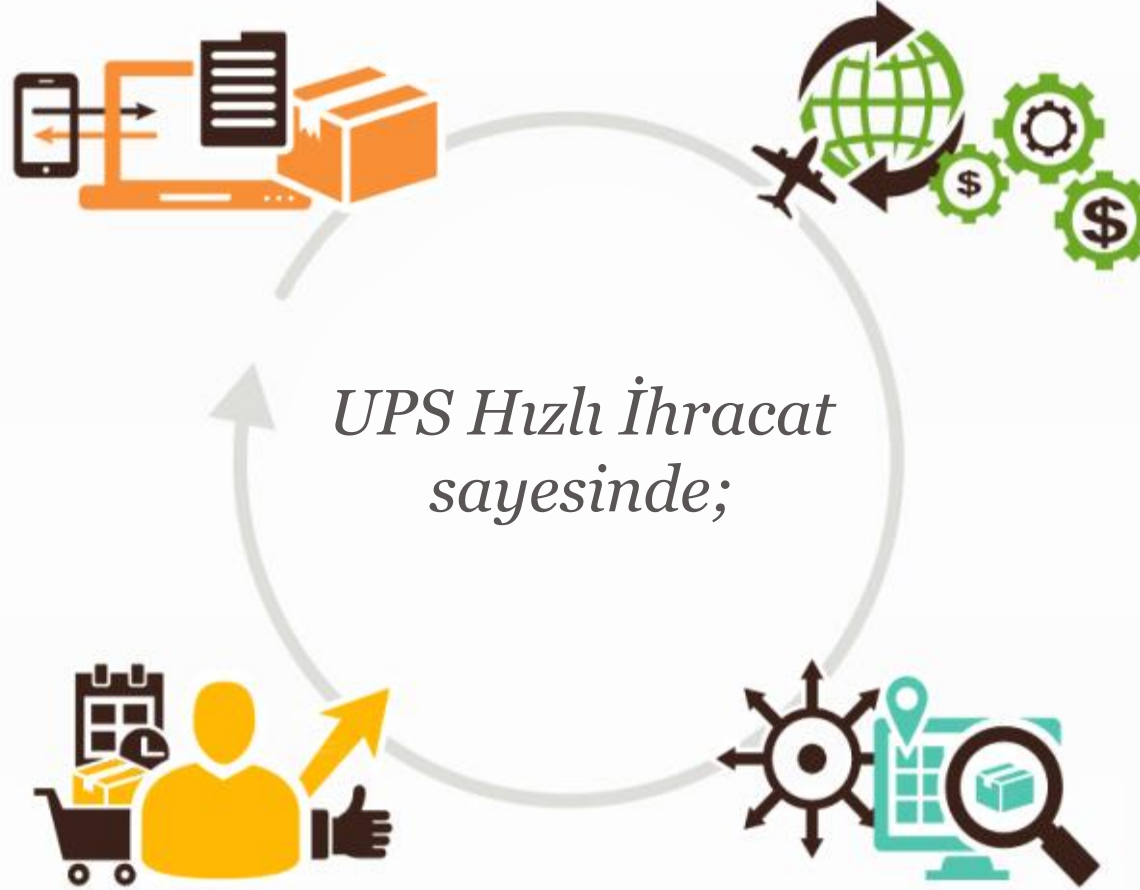
İthalat Kapsam :

- Doküman
- Numune , test amaçlı gönderiler
- Tüzel kişiler adına gelen 22 EUR altı ticari miktar mahiyet arz etmeyen eşyalar
- Şahıslara gelen 30kg-1500 EUR limitlerinde kişisel kullanım amaçlı eşyalar

UPS Hızlı İhracat

UPS Hızlı İhracat ile zaman kazanır, maliyetlerinizi azaltırsınız. Hızlı İhracat için vekaletname gerekmez.

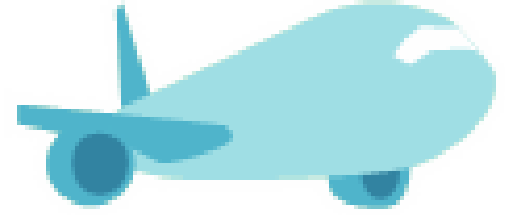
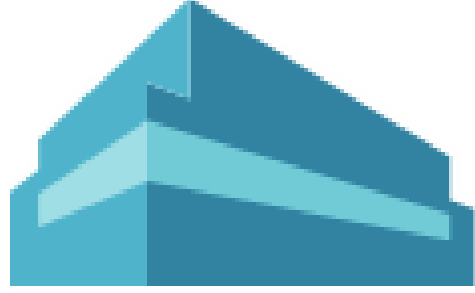
İhracatçı firmalar KDV iadesinden faydalanırlar.



Elektronik Ticaret Gümrük Beyannamesi (ETGB) ile, müşavirlik ve ardiye ücreti alınmadan ihracat/ ithalat kolaylığından faydalanırsınız.

Ağırlığı 300 kilogramı, değeri 15000 EUR'yu geçmeyen, bedelli ve bedelsiz gönderiler için Hızlı İhracat hizmeti verilebilir.

ETGB İhracat Süreci



Paket Gönderici
Adresinden Alınır

Gönderi Gümrüklü
Sahaya Alınır , ETGB
Tescil Edilir

ETGB Muayene
İşlemleri Tamalanarak
Onaylanmış Statüye Gelir

Çıkış Bildirimi Onaylanır,
ETGB Kapanmış Statüye
Gelir

Takip Eden Gün ETGB Bgileri ihracatçıya e-posta ile gönderilir

UPS Hızlı İhracat – ETGB için Gerekli Belgeler

- Ticari Fatura (e-arşiv veya matbu fatura)
- ETGB Formu

Yüksek iş hacimlerinde bilgi ETGB formu yerine elektronik olarak da gönderilebilir. Genel bir yetki yazısı talep edilir.

- Varış ülkesinde vergi avantajı sağlayan dolaşım belgeleri (A.TR, EUR1 , Menşe Şahadetnamesi ihracatçının vekaletname vermesi durumunda UPS tarafından düzenlenir.

ups		UPS ETGB İHRACAT BİLGİ FORMU	
* ETGB 150kg ve 7500 EUR altı ihracata konu eşya için verilebilir. * KDV tadeleri ile ilgili olarak 26.04.2014 tarihli ve 28983 sayılı Resmî Gazete'de yayınlanan Katma Değer Vergisi Genel Uygulama Tebliği'ne bakınız. * ETGB İhracatlarında doküman olarak sadece ETGB ekran görüntüsü verilebilmektedir.			
Konşimento Numarası			
İhracatçı Firma			
Vergi Dalresi ve Numarası			
İhracatçı Firma Adresi			
İlgili Kişi ve İrtibat Bilgileri		Telefon :	Faks :
		E-posta :	
İhracatçı Banka Bilgisi			
Eşyanın Cinsi			
GTIP (Gümrük Tarife İstatistik Pozisyon) No			
Eşya Adedi	Eşya Kıymeti	Ödeme Şekli	
Kap Adedi	Net Kg	Brüt Kg	
Fatura Bilgisi (Maliye Tasdikli)	Fatura No	Fatura Tarihi	
Eşyanın Menşei			
Mal Beraberi Gidecek Evraklar			
Alıcı Firma			
Alıcı Firma Adresi			
2009/15481 sayılı Bakanlar Kurulu Kararı'nın 126'ncı maddesi ve 28.01.2010 tarih ve 27476 sayılı resmî gazetede yayımlanan Gümrük Genel Tebliği (Posta ve Hızlı Kargo Taahhütleri Serisi no 1) kapsamında, UPS'i dolaylı temsil yoluyla yukarıda beyan edilen bilgiler doğrultusunda ETGB vermeye yetkilendiririz. Yukarıdaki beyanın doğruluğunu kabul ve taahhüt eder, ihracata konu eşyanın Türkiye Cumhuriyeti kanunlarına göre ihracı yasak, izne tabi, kısıtlı, teşvik, sübvansiyon veya parasal iadeye ya da ayniyat tespitine konu olmadığını, doğacak yükümlülük ve sorumluluktan kabul ettiğimizi beyan ve taahhüt ederiz.			
Ad - Soyad - Kaşe - İmza		Girdi ve Proses Kontrol Onayı	

Ajanda

UPS Worldwide Services

UPS Hızlı İhracat

İade Süreci

UPS Cross-Borders Operasyon (AB)

UPS Cross-Borders Operasyon (ABD)

UPS World Ease®

UPS Hızlı İhracat – Geri gelen eşya

İhraç edilmiş eşyanın tamamen veya kısmen geri gelmesi durumunda geri gelen eşya için vergilerden muaf olarak işlem yapılabilir.

İhraç edildikten sonra geri gelen eşyanın gümrük vergilerinden muaf olarak serbest dolaşıma girebilmesi için ihracat nedeniyle yararlanılan hak ve menfaat varsa bunların iade edildiğini gösteren belgenin gümrük idaresine ibrazı gerekir. İhracat nedeniyle katma değer vergisi ve özel tüketim vergisi iadesinden veya istisnasından yararlanan eşyanın katma değer vergisi ve özel tüketim vergisi tahsil edilir.

Geri gelen eşya ile ilgili Bkz : 2017/25 sayılı genelge

UPS Import Control ® (UPS İthalat Kontrol)

UPS Import Control ® tedarik zinciriniz içindeki gelen tedarik parçalarını yönetme becerinizi artırmak için tasarlanmıştır.



Gönderileri başlatın ve kendiniz veya üçüncü taraflar için teslim planları oluşturun.

Bulduğunuz yerden etiketler, faturalar ve faturalandırma koşulları oluşturarak dökümantasyon hatası risklerini ortadan kaldırın.

Seçtiğiniz hizmetlerle ilgili kendi UPS hesap numaranıza faturanızı aktarın.

UPS gönderi sistemleri üzerinden 100'den fazla ülke için geçerlidir.

Ajanda

UPS Worldwide Services

UPS Hızlı İhracat

İade Süreci

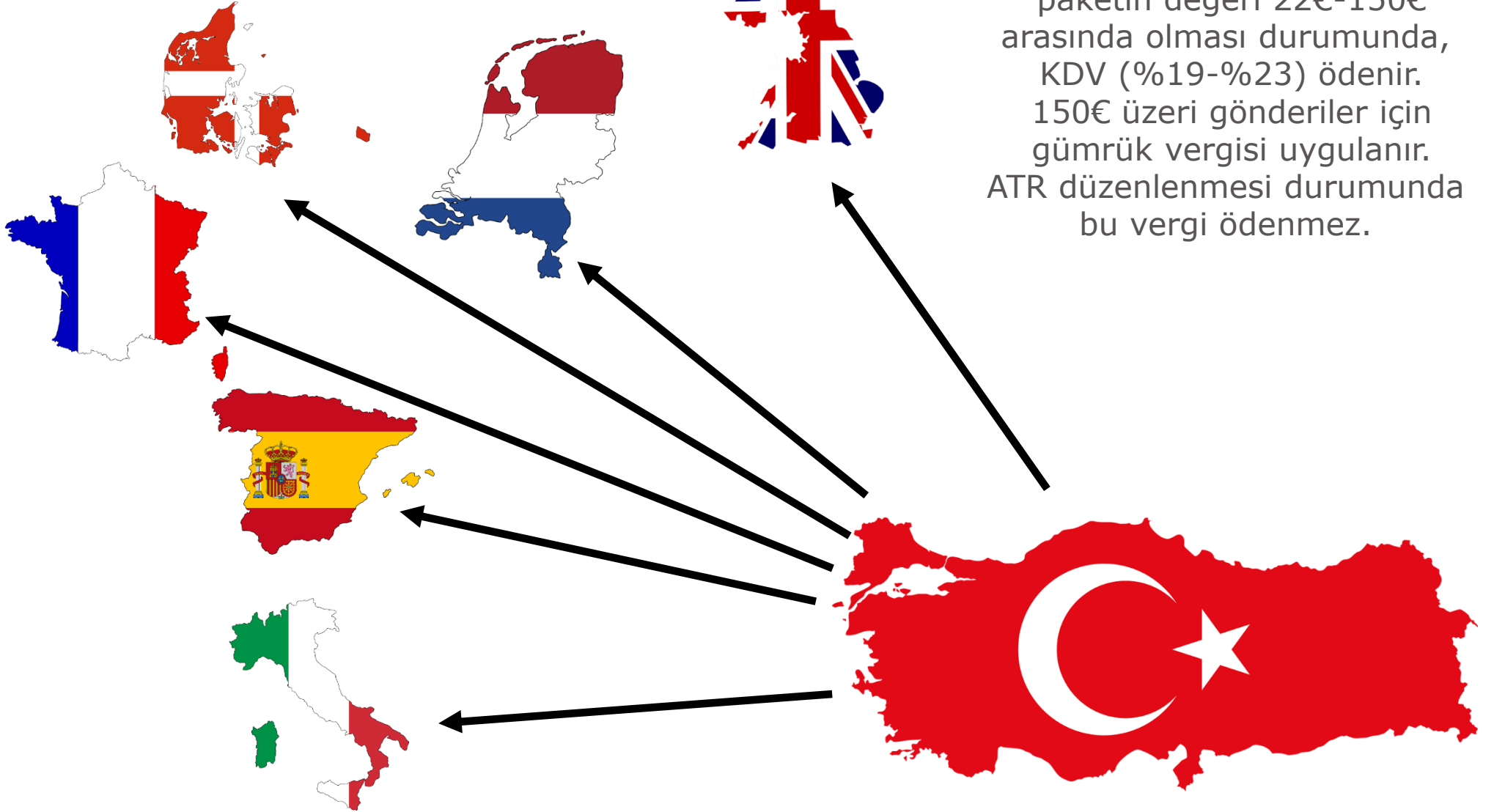
UPS Cross-Borders Operasyon (AB)

UPS Cross-Borders Operasyon (ABD)

UPS World Ease®

Cross – Borders Operasyon (AB)

UPS isteğe bağlı olarak taşıdığı ürünleri gümrük vergileri ödenmiş olarak teslim eder. Göndericinin tek yapması gereken UPS hizmeti olan F/D seçeneğini seçmesidir.



Avrupa ülkelerine gönderilen paketin değeri 22€-150€ arasında olması durumunda, KDV (%19-%23) ödenir. 150€ üzeri gönderiler için gümrük vergisi uygulanır. ATR düzenlenmesi durumunda bu vergi ödenmez.

Ajanda

UPS Worldwide Services

UPS Hızlı İhracat

İade Süreci

UPS Cross-Borders Operasyon (AB)

UPS Cross-Borders Operasyon (ABD)

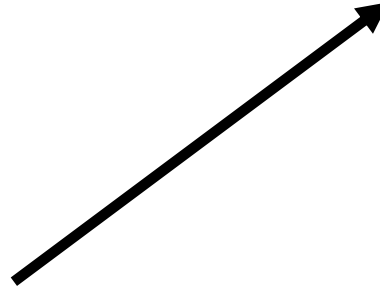
UPS World Ease®

Cross – Borders Operasyon (ABD)

Ürün bedelinin 800\$'ı geçmesi durumunda, UPS isteğe bağlı olarak taşıdığı ürünleri gümrük vergileri ödenmiş olarak teslim eder. Göndericinin tek yapması gereken UPS hizmeti olan F/D seçeneğini seçmesidir.



ABD'nde düşük değer limiti 800\$ olup , bu kıymetin altındaki gönderilere muafiyet uygulanır.



Ajanda

UPS Worldwide Services

UPS Hızlı İhracat

İade Süreci

UPS Cross-Borders Operasyon (AB)

UPS Cross-Borders Operasyon (ABD)

UPS World Ease®

UPS World Ease® nedir?

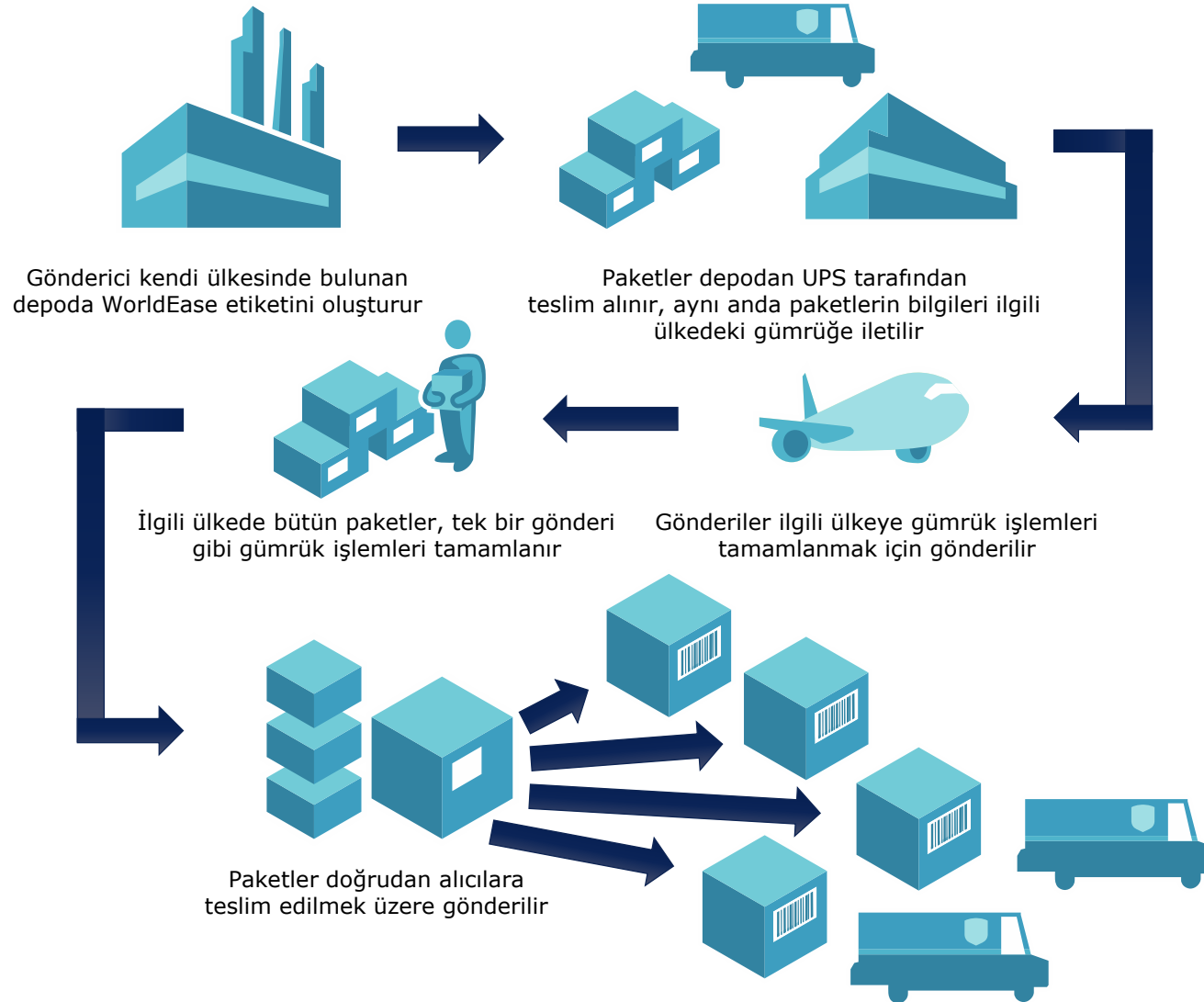
UPS World Ease®, müşterilerin ürünlerini hızlı bir şekilde dağıtmalarına ve lojistik maliyetlerini ve sorunlarını azaltmalarına olanak tanıyan sözleşmeyle kullanılabilen tam otomatik bir lojistik çözümdür.

World Ease®, birden fazla gönderiyi aynı ülkede veya AB içinde birden fazla alıcıya tek gönderiyle birleştirerek, müşterilere aracılık hizmet ücretleri ve olası gümrük ücretlerini azaltma fırsatı sunar.

World Ease® konsolide tek sevkiyat, gümrük işlemlerini tek bir işlem olarak hareket ettirir ve gümrük işlemlerini tamamlar ve ardından hedef ülkede veya AB içinde teslimat için bölünür.



World Ease® tedarik zincirini kısaltır



Soru & Cevaplar





Teşekkürler

